

Communiqué de presse - 19/12/24

Le programme d'études Loire Estuaire Décarbonation officiellement soutenu par l'ADEME

Le 22 novembre, l'ADEME et tous les acteurs publics et industriels concernés ont signé la convention venant officialiser le programme d'études Loire Estuaire Décarbonation, piloté par l'Association DEcarbonation Loire Estuaire (ADELE) dans le cadre de l'appel à projets Zones Industrielles Bas Carbone (ZIBaC). Ce programme ambitieux vise à mobiliser l'ensemble des acteurs économiques impliqués sur le territoire pour accélérer sa transition écologique, énergétique et économique, avec l'objectif d'atteindre la neutralité carbone d'ici 2050.

La signature de la convention ZIBaC avec l'ADEME permet le déclenchement officiel de la phase dite de maturation des projets identifiés qui permettra de confirmer l'opportunité, la faisabilité et l'impact des projets sur les émissions de (Gaz à Effet de Serre). Cette phase sera réalisée sur les 2 prochaines années. Elle se poursuivra avec une phase d'accompagnement, à partir de 2026, qui permettra la réalisation d'études détaillées avant la concrétisation future de ces projets.

« L'Etat accompagne les territoires industriels dans leur transformation écologique et énergétique, afin de préserver l'attractivité et la compétitivité de l'industrie française. Ainsi, le Secrétariat Général Pour l'Investissement a missionné l'ADEME pour opérer l'appel à projets France 2030 « Zones Industrielles Bas Carbone » (AAP ZIBaC).

Dans la première phase de cet AAP ZIBaC, l'Etat, aux côtés d'ADELE et des parties prenantes de Loire Estuaire Décarbonation, financera des études permettant de définir plusieurs trajectoires de décarbonation possibles pour cette zone industrielle ; un enjeu majeur pour l'estuaire de la Loire qui concentre 8% des émissions de l'industrie française. », explique Simon Deltombe, chef de projet Zones Industrielles Bas Carbone à l'ADEME.

Avancement du programme

Depuis la sélection par l'Etat de Loire Estuaire comme 4^e Zone Industrielle Bas Carbone française, en juillet 2023, plusieurs études ont déjà été lancées et sont aujourd'hui bien avancées. C'est notamment le cas de GOCO2 (réseau de transport et liquéfaction du CO2), du réseau de chaleur industrialo-urbain (pour lequel les travaux ont débuté), des études de résilience climatique ou encore des études autour de la biomasse et des carburants de synthèse.

Le lancement des travaux sur la construction de trajectoires de décarbonation du territoire Loire Estuaire sera la prochaine étape. Elle permettra de choisir un plan stratégique détaillant les

actions et investissements nécessaires pour réduire progressivement les émissions de gaz à effet de serre et de construire une vision partagée entre les acteurs publics et industriels de l'avenir énergétique, écologique et économique du territoire. En parallèle, chacune des vingt actions du programme d'étude a son calendrier propre, avec des résultats attendus entre fin 2024 et le 1^{er} semestre 2026.

Plus de 25 partenaires publics et industriels impliqués

Au-delà des 5 membres fondateurs de l'association ADELE (Saint Nazaire Agglo, Estuaire et Sillon, Région Pays de la Loire, Nantes Saint Nazaire Port, AILE¹), de nombreux industriels ont rejoint la démarche depuis le lancement. Plus de 25 partenaires sont maintenant mobilisés dans Loire Estuaire Décarbonation, via une participation aux études du programme et une adhésion à ADELE. L'Assemblée Générale de l'association, en octobre dernier, a permis de rassembler tous ces acteurs, de présenter les avancées des études et d'insister sur l'importance du collectif pour concrétiser les ambitions de la démarche.

Vingt projets concrets pour un hub énergétique bas carbone

Le programme Loire Estuaire Décarbonation s'appuie sur une vingtaine d'actions visant à accélérer la transformation de cet espace industrialo portuaire de 28 700 emplois.

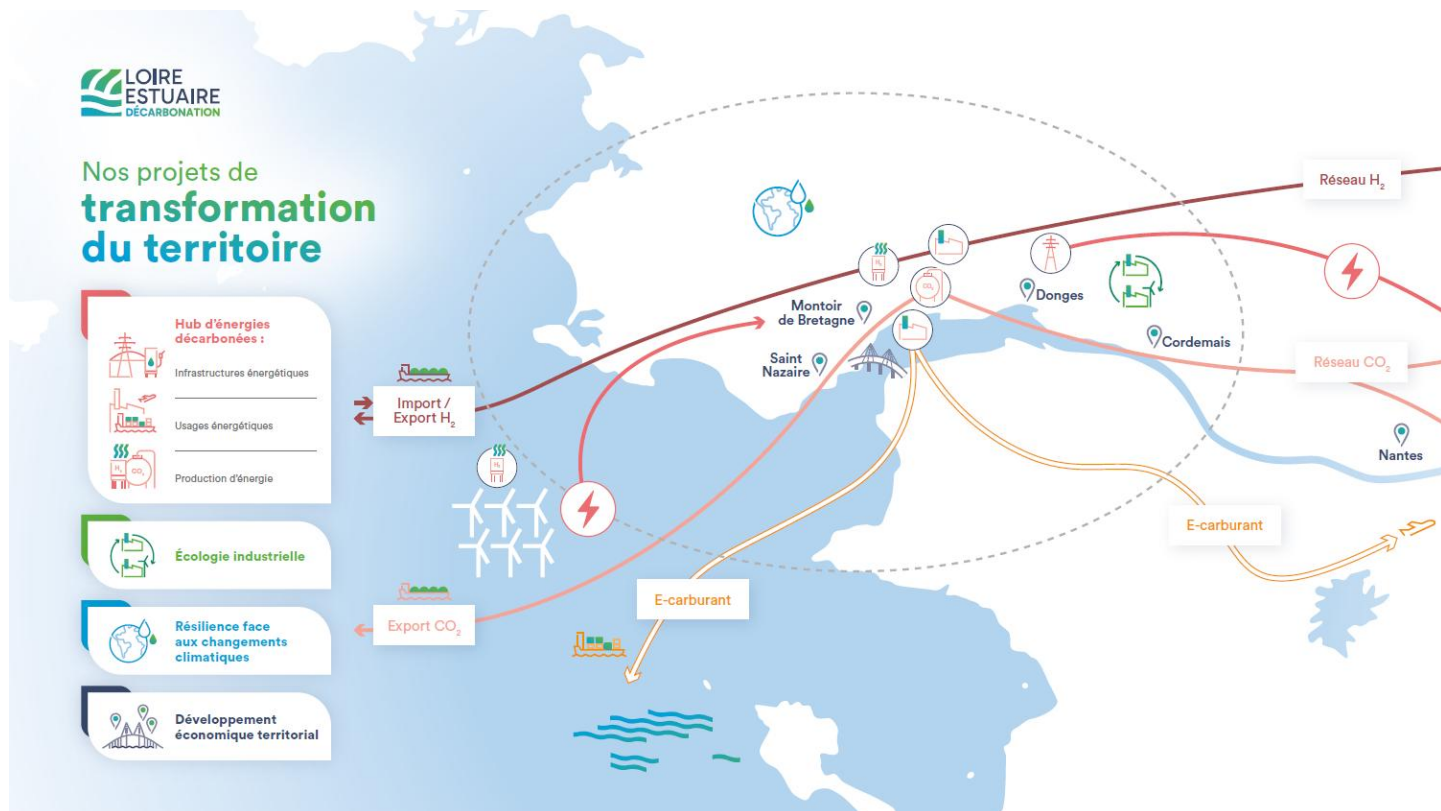
Ces actions sont menées par les partenaires, industriels et collectivités, rassemblées par axes thématiques et avant tout techniques : infrastructures et usages énergétiques, production d'énergie, écologie industrielle, résilience environnementale ou encore développement économique territorial. Elles contribueront à l'émergence de nouvelles filières et infrastructures supports de la transition énergétique, permettant de connecter les producteurs d'énergies décarbonées aux besoins émergents et futurs du territoire national.

La transformation du territoire s'articulera autour de 4 grands axes, dont l'impact positif s'étendra au-delà des frontières de la zone :

- Hub d'énergies décarbonées : des infrastructures et une production d'énergie au service d'usages décarbonés (industrie, mobilité lourde) pour le Grand Ouest et au-delà : électricité, hydrogène : électricité, hydrogène vert, CO₂, gaz bas carbone, carburants de synthèse ;
- Ecologie industrielle : réseau de chaleur industrialo urbain, boucles électriques renouvelables d'auto-consommation collective, synergies matières entre acteurs de la zone ;
- Développement économique territoriale : mise à disposition de fonciers pour le développement de l'industrie verte, stratégie d'attractivité du territoire sur de nouvelles filières industrielles bas carbone ;
- Résilience face au changement climatique : meilleure gestion de l'eau, plan d'adaptation au changement climatique.

Découvrez ici en images le projet Loire Estuaire Décarbonation : <https://youtu.be/8eaMN4Y93mo>

¹ L'Association des Industriels Loire Estuaire (AILE) regroupe ArcelorMittal, Cargill, EDF, Elengy, Engie, Egiom, TotalEnergies et Yara.



Loire Estuaire, territoire d'industries

Avec le 1^{er} port de la façade atlantique (30 Mt de marchandises annuelles) à proximité des gisements éoliens offshore (1^{er} parc éolien offshore de 480 MW, 1^{er} éolienne flottante, 20 GW de potentiel) et ouvert directement à l'international, le territoire Loire Estuaire se caractérise : par une plateforme énergétique majeure assurant 10 % de l'approvisionnement énergétique de la France, par une base industrielle manufacturière et technologique regroupant plusieurs leaders mondiaux (500 entreprises) labélisée «Territoire d'Industries » depuis 2018 et par un ADN partenarial public – privé vivant et bien ancré. 5,9 Mt de CO₂ sont émises annuellement sur le territoire, dont plus de 85 % par les acteurs du projet Loire Estuaire Décarbonation.

L'Association DEcarbonation Loire Estuaire (ADELE), créée en septembre 2023 par les 5 membres fondateurs de la démarche Loire Estuaire Décarbonation, a la charge du pilotage technique et financier du programme. L'ADELE rassemble tous les acteurs du territoire engagés pour la décarbonation du territoire à horizon 2050. Elle réunit aujourd'hui 13 adhérents industriels et acteurs du développement local, en plus des membres fondateurs.

Elle organise le pilotage opérationnel du programme Loire Estuaire Décarbonation et assure le lien entre l'ADEME et les porteurs de projets. L'association est garante des financements ainsi que de la trajectoire de décarbonation.

L'ADELE est dotée d'une gouvernance publique-privée, avec un conseil d'administration composé à ce jour de représentants des 5 membres fondateurs (Saint Nazaire Agglo, Estuaire et Sillon, Région Pays de la Loire, Nantes Saint Nazaire Port, AILE¹).

Contacts Presse

—

ADELE : contact@adele-decarbonation.fr – 0749414371



Une
démarche
fondée par :



NANTES
SAINT NAZAIRE
PORT

/saint-
nazaire
agglo

ESTUAIRE et SILLON
Communauté
de Communes

RÉGION
PAYS
DE LA
LOIRE

et
financée par :

RÉPUBLIQUE
FRANÇAISE
Liberté
Égalité
Fraternité

